



# Tagesstrukturen in Zuzwil

**Informationsbroschüre 2023/24**

## Kontakte und Öffnungszeiten

Schulverwaltung Schule Zuzwil Unterdorfstrasse 36a Monika Kuhn 058 228 28 41 <a href="mailto:monika.kuhn@zuzwil.ch">monika.kuhn@zuzwil.ch</a>	Leitung TAGIZ Tagesstrukturen Zuzwil Unterdorfstrasse 36a Sabine Plank 079 935 41 38 <a href="mailto:sabine.plank@zuzwil.ch">sabine.plank@zuzwil.ch</a>	Schulratspräsident Schule Zuzwil Unterdorfstrasse 36a Clemens Meisterhans 058 229 37 25 <a href="mailto:clemens.meisterhans@zuzwil.ch">clemens.meisterhans@zuzwil.ch</a>
MO: 09.00 - 11.30 Uhr DI – Fr: 08.30 bis 11.30 Uhr (oder nach telefonischer Vereinbarung)	MO – FR: 07:00 – 18:00	

## Angebot

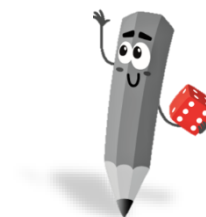
Das Angebot der Tagesstrukturen besteht ab dem Eintritt in den Kindergarten bis und mit den Schülerinnen und Schülern der 6. Klasse.

## Aufnahme und Anmeldung

Alle Kindergarten- und Schulkinder, die in der Schule Zuzwil beschult werden, können für die Tagesstrukturen angemeldet werden. Die Anmeldung erfolgt in der Regel auf Beginn eines Semesters mittels Anmeldeformular und ist verbindlich. Wird vor Semesterende nicht gekündigt, wird die Betreuungsvereinbarung für das folgende Semester automatisch verlängert. Jedoch müssen Änderungen in Modulen etc. frühzeitig bekannt gegeben werden (-> siehe nächster Punkt).

Der Entscheid über die Aufnahme trifft die Leitung Tagesstrukturen nach Rücksprache mit der Schulleitung aufgrund folgender Kriterien:

- Aufnahmekapazität (Platzverhältnisse & Personalschlüssel)
- Zeitpunkt der Anmeldung
- Spezialfälle / Sondersituationen
- Häufigkeit der Inanspruchnahme des Betreuungsangebotes
- Geschwister bereits angemeldet in den Tagesstrukturen



Die definitive Aufnahme wird den Erziehungsberechtigten schriftlich bestätigt.

Spontane Anmeldungen für einzelne Tage und/oder Module werden nach Möglichkeit angenommen.



## Annulation, Kündigung und Änderungen der Betreuungseinheiten

Die für das Schuljahr gültige Betreuungsvereinbarung kann unter Einhaltung einer dreimonatigen Kündigungsfrist schriftlich gekündigt werden. Die Kündigung einzelner muss ebenfalls schriftlich erfolgen.

Zusätzliche Betreuungseinheiten können, falls die Tagesstruktur über freie Plätze verfügt, jederzeit angemeldet werden. Die Anfrage muss schriftlich und direkt an die Leitung Tagesstrukturen erfolgen. Der Entscheid wird in Absprache mit der Leitung Tagesstrukturen getroffen.

## Absenzen

Die Betreuung wird sowohl während der Schulzeit wie auch während gebuchter Ferientage bei Abwesenheit des Kindes in Rechnung gestellt. Krankheitsbedingte Abwesenheiten während der Schulzeit von mehr als einer Woche, für welche ein ärztliches Zeugnis vorliegt, werden nicht verrechnet. Nicht besuchte Ferientage aufgrund von Krankheit oder Unfall werden bei Vorliegen eines Arztzeugnisses nicht verrechnet. Abwesenheiten aufgrund von schulischen Anlässen, die mehr als zwei Tage dauern, werden nicht verrechnet. In allen weiteren Fällen werden die Kosten den Eltern verrechnet, auch wenn das Kind die Tagesstrukturen nicht besucht.

## Adressänderungen

Bitte teilen Sie Adressänderungen sowohl der Schulverwaltung ([monika.kuhn@zuzwil.ch](mailto:monika.kuhn@zuzwil.ch)) als auch der Leitung Tagesstrukturen ([sabine.plank@zuzwil.ch](mailto:sabine.plank@zuzwil.ch)) mit.

## Aufgabenstunde

Das Angebot der Schule ist ein integraler Bestandteil der Tagesstrukturen. Kinder, die während der Aufgabenstunde in den Tagesstrukturen weilen, dürfen das Angebot der Aufgabenstunde ohne Mehrkosten besuchen.

Die Aufgabenstunde kann aber auch separat gebucht werden, dies erfolgt über das normale Anmeldeformular auf der Homepage der TAGIZ ([Link](#)).

## Auskunft

Auskunft zu den Tagesstrukturen erhalten Sie sowohl bei der Administration Tagesstrukturen ([daniela.gaemperli@zuzwil.ch](mailto:daniela.gaemperli@zuzwil.ch)) als auch bei der Leitung Tagesstrukturen ([sabine.plank@zuzwil.ch](mailto:sabine.plank@zuzwil.ch)).

## Auskünfte über Ihr Kind / Notfalldaten

Für eine optimale Betreuung Ihres Kindes sind wir auf die vollständigen Informationen auf dem Anmeldeformular und dem dazugehörigen Personalblatt angewiesen. Bitte legen Sie dem Anmeldeformular bei allfälligen Allergien oder Nahrungsmittelunverträglichkeiten ein entsprechendes Arztzeugnis bei.

## Betreuungsangebot

Verpflegung (Morgenessen, Mittagstisch und Zvieri), sinnvolle Freizeitbeschäftigung (spielen und austoben im Freien, kreatives Wirken, Gesellschafts- und Rollenspiele, etc.), Hausaufgabenbetreuung, Spezialprogramm während der Ferien.

## Betreuungspersonen

Engagierte, verantwortungsbewusste und kompetente Mitarbeiterinnen und Mitarbeiter betreuen die Kinder. Die Leiterin Tagesstrukturen ist die erste Ansprechperson für die Eltern.

## Ernährung

Wir legen Wert auf eine gesunde, abwechslungsreiche Ernährung. Die Mahlzeiten werden frisch zubereitet. Die Mahlzeiten sind kindergerecht und entsprechen der zeitgemässen Ernährungslehre. Es wird nach Möglichkeit auf spezifische Ernährungsformen Rücksicht genommen (z.B. Menü ohne Fleisch, kein Schweinefleisch, Laktose frei, etc.).

## Feiertage



An den gesetzlichen Feiertagen (Neujahr, Karfreitag, Ostermontag, Auffahrt, Pfingstmontag, 1. August, Allerheiligen, Weihnachten) bleiben die Tagesstrukturen geschlossen. Ebenso am Freitag nach Auffahrt.

An den schulfreien Nachmittagen sind die Tagesstrukturen geöffnet.

Am Mittwoch vor Auffahrt wird eine Betreuung angeboten. Die schriftliche Anmeldung erfolgt per Mail an [sabine.plank@zuzwil.ch](mailto:sabine.plank@zuzwil.ch) und wird als Ferientag verrechnet.

## Ferienbetreuung

Die Tagesstrukturen sind während den Schulferien weitgehend geöffnet und bieten jeweils vom Montag bis Freitag von 07.00 - 18.00 Uhr die Ferienbetreuung an. Zwischen Weihnachten und Neujahr sowie während zwei Wochen in den Sommerferien bleiben die Tagesstrukturen geschlossen.

Die Anmeldung für die Ferienbetreuung erfolgt separat und kann bis einen Monat vor den jeweiligen Schulferien eingereicht werden. Vorzug haben Kinder, die während den Schulwochen bereits die Tagesstrukturen Zuzwil besuchen. Bei freien Plätzen, können zusätzlich Kinder in den Ferien aufgenommen werden, die während der Schulwochen nicht in den Tagesstrukturen sind. Abmeldungen müssen spätestens einen Monat vor dem gebuchten Betreuungstag schriftlich erfolgen.

## Finken

Es besteht eine Finkenpflicht im Aufenthaltsraum. Die Finken können am Standort der Tagesstruktur aufbewahrt werden.

## Handy, Süssigkeiten und Taschengeld

Mobiltelefone bleiben während der Betreuungszeit (auch für Spiele) ausgeschaltet und werden an einem zentralen Ort deponiert.

Ihr Kind wird in den Tagesstrukturen bestens und abwechslungsreich versorgt. Es braucht deshalb keine Süssigkeiten und kein Taschengeld.

## Hausaufgaben

Bestandteil der Nachmittagsbetreuung ist auch die Erledigung allfälliger Hausaufgaben. Diese dürfen, sofern Zeit dafür besteht, auch während der Mittagszeit erledigt werden. Die Betreuungspersonen stehen bei Bedarf – analog der Rolle der Eltern – unterstützend zur Seite.

Das Angebot «Aufgabenstunde» der Schule ist integraler Bestandteil der Tagesstrukturen und kann von den Kindern, die an diesen Nachmittagen in den Tagesstrukturen weilen, ohne Mehrkosten besucht werden.

Im Aufgabenzimmer stehen den Schülerinnen und Schülern Notebooks oder Tablets mit Internetzugang sowie verschiedenen Lernprogrammen in verschiedenen Fächern zur Verfügung.

## Koordination und Kooperation

Ein regelmässiger Austausch zwischen der Leitung Tagesstrukturen und der Schulleitung verbindet die Bereiche «Unterricht» und «Betreuung» positiv. Es werden Kooperationen zwischen Schule und Tagesstrukturen angestrebt, die für alle Beteiligten sowie die Kinder einen Mehrwert bringen und den Lebensraum Schule als Einheit erleben lassen.

Zudem wird der Austausch mit Lehrpersonen, Heilpädagogen und weiteren Fachkräften nach Bedarf gesucht.

Kooperationen mit Drittanbietern können in Erwägung gezogen werden, sofern sinnvoll, machbar und finanziell tragbar.

Mit den Eltern wird ein offener und konstruktiver Dialog gesucht.



## Krankheit und Notfälle

Kranke Kinder können nicht in den Tagesstrukturen betreut werden. Bei einer Erkrankung im Verlaufe des Tages nimmt das Betreuungsteam mit den Erziehungsberechtigten Kontakt auf, um die weitere Betreuung abzusprechen.

Siehe auch - Absenzen.

In Notfallsituationen ist es wichtig, dass eine Bezugsperson des betroffenen Kindes telefonisch erreichbar ist. Eine allfällige ärztliche Behandlung wird in jedem Fall mit den Erziehungsberechtigten abgesprochen, sofern diese für die Betreuungsperson erreichbar sind. Der Transport und die ärztliche Versorgung liegen in erster Linie in der Verantwortung der Erziehungsberechtigten.

## Musikunterricht / Therapien / Vereine

Wenn immer möglich, soll das Kind auch während der Betreuungszeit ortsansässige Vereine, Musikunterricht der JMS-Wil-Land sowie Therapien in der Gemeinde besuchen können. Im Anmeldeformular können die regelmässigen Termine eingetragen werden. Änderungen müssen unverzüglich der Leitung Tagesstrukturen mitgeteilt werden. Bitte nehmen Sie für einmalige Termine, die das Kind wahrnehmen muss, direkt mit der Leitung Tagesstrukturen Kontakt auf.

## Partizipation



Wir legen grossen Wert darauf, dass die Kinder sich aktiv im Alltag der Tagesstrukturen einbringen können. Dies kann sein durch Mitgestaltung des Menüplans, der Freizeitgestaltung oder ähnlichem.

## Pünktlichkeit / Heimweg

Beim Eintreffen und beim Verlassen der Tagesstrukturen melden sich die Kinder bei der zuständigen Betreuungsperson an bzw. ab. Wenn ein Kind ohne Abmeldung 15 Minuten nach Beginn der Betreuung nicht am Standort erscheint, sind die Betreuungspersonen dazu verpflichtet, Suchmassnahmen einzuleiten.

Die Erziehungsberechtigten vereinbaren mit der Leitung Tagesstrukturen, ob das Kind den Heimweg selbständig zurücklegt oder ob es abgeholt wird. Falls letzteres der Fall ist, informieren die Erziehungsberechtigten die Leitung Tagesstrukturen, wer berechtigt ist, das Kind abzuholen. Die Tagesstrukturen schliessen um 18.00 Uhr. Wir bitten Sie, das Kind pünktlich abzuholen.

## Rechnungstellung

Die Nutzung unseres Betreuungsangebotes soll grundsätzlich allen Familien möglich sein. Mit der unterzeichneten Anmeldung anerkennen die Erziehungsberechtigten die Tarifordnung.

Die Rechnungstellung erfolgt monatlich auf der Basis der Anmeldung.

## Schulweg

Der Weg zwischen dem Zuhause und der Schule bzw. den Tagesstrukturen liegt in der Verantwortung der Eltern. Die Schule trägt die Verantwortung für den Weg der Kinder zwischen Tagesstrukturen und Schule.

## Spiel, Basteln und Sport



Spielen ist von zentraler Bedeutung für die gesunde Entwicklung eines Kindes. In den Tagesstrukturen ist das freie Spiel fester Bestandteil des Alltags. Je nach Alter und Entwicklungsstand spielen die Kinder im oder ums Haus, allein oder mit anderen Kindern. Die Kinder sind dabei unter regelmässiger Aufsicht, wobei wir darauf hinweisen, dass die Kinder auch zum Spielen ohne ständige Beaufsichtigung befähigt werden.

Wir empfehlen für die Kinder bequeme und dem Wetter angepasste Kleidung, so dass sie sich wohlfühlen und auch bei nassem und kaltem Wetter draussen spielen können. Elektronische Spielgeräte bleiben zu Hause und Mobiltelefone bleiben ausgeschaltet.

## Standort und Räumlichkeiten

Unsere Tagesstrukturen befinden sich auf dem Schulareal der Primarschule Zuzwil.

## Tarife

Modul I	Modul Ia	Modul II	Modul III	Modul IV	Modul V Ferien
07:00 – 08:00	08:00 – 08:50	11:40 – 13:30	13:30 – 15:10	15:10 – 18:00	07:00 – 18:00
12.-	9.- * Module I&Ia 20.-	9.-	18.-	22.-	95.-

Rabatte: Es werden Tagesrabatte, Geschwisterrabatte und Mengenrabatte gewährt.

Erlass: Einkommensschwache Familien können ein Gesuch um Reduktion oder Erlass stellen.

Details: siehe Tarifordnung.

## Umgangsformen und Verhalten

Wir tragen zueinander und zu den Dingen Sorge. Bei Betreuungsproblemen nimmt die Leitung Tagesstrukturen unverzüglich mit den Eltern und der Schulleitung Kontakt auf. In den Tagesstrukturen wird das Disziplinarrecht der Schule angewendet.

## Versicherung

Für die Versicherung der Kinder sind die Erziehungsberechtigten zuständig. Wir empfehlen, eine Unfall- und Haftpflichtversicherung abzuschliessen. Allfällige Schadenskosten, die ein Kind verursacht und nicht von einer Versicherung gedeckt sind, müssen die Erziehungsberechtigten tragen.

## Zähne putzen

Nach dem Essen werden die Kinder zum Zähneputzen aufgefordert. Die erste Zahnbürste (bei Eintritt) und Zahnpasta werden zur Verfügung gestellt.

